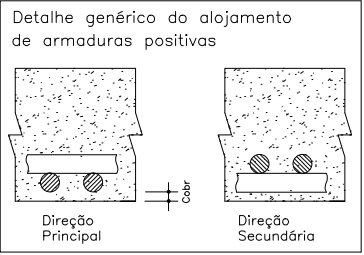
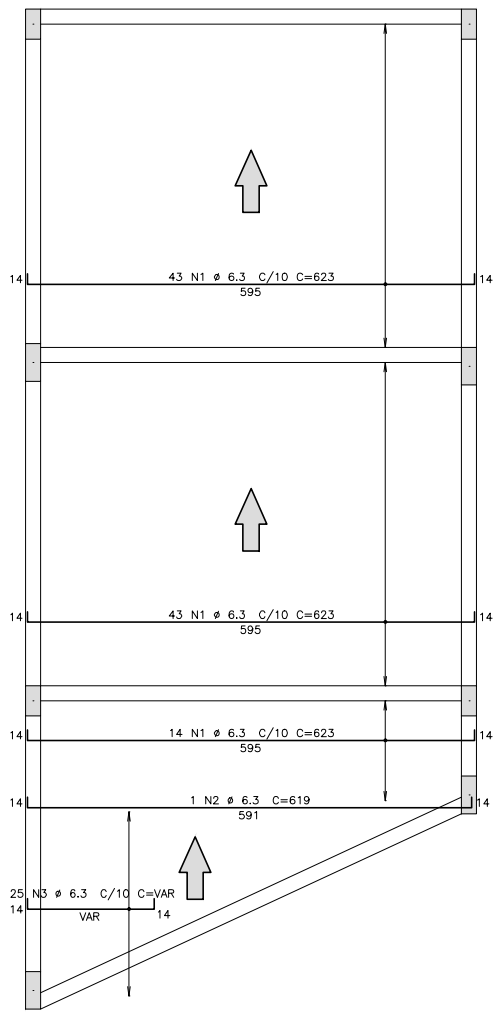


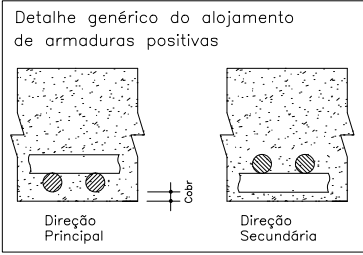
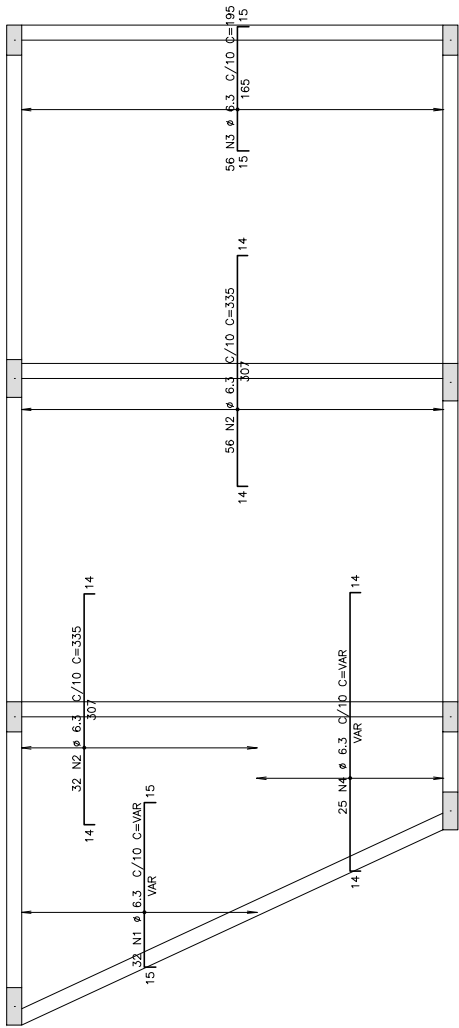
MIRANTE – Armadura positiva vertical

1X



MIRANTE – Armadura negativa vertical


1X



AÇO	POS	BIT (mm)	QUANT	COMPRIMENTO	
				UNIT (cm)	TOTAL (cm)
MIRANTE – Armadura negativa vertical					
50A1	1	6.3	32	--VAR--	8032
50A	2	6.3	88	335	29480
50A	3	6.3	56	195	10920
50A	4	6.3	25	--VAR--	9950
MIRANTE – Armadura positiva vertical					
50A1	1	6.3	100	623	62300
50A	2	6.3	1	619	619
50A	3	6.3	25	--VAR--	8625

RESUMO AÇO CA 50-60				
AÇO	BIT (mm)	COMPR (m)	PESO (kg)	
50A	6.3	1299	318	
Peso Total		50A =	318 kg	

fck 250. kg/cm2 – C25

 Schuring & Schuring	Schuring & Schuring Ltda. Escritório Técnico B.E.SCHURING – Projetos de Engenharia Av. XV de Novembro, 489 – Porto 2o. Andar – Cuiabá MT Fone:(065) 321 9959 – Fax:(065) 623 5066 – Email – schuring@terra.com.br		
PROJETO ESTRUTURAL	PROPRIETÁRIO:	PREFEITURA MUNICIPAL VARZEA GRANDE	
	RESP. TEC. EXECUÇÃO:	PROJETO ORLA DO PORTO ALAMEDA JULIO MULLER	
		OBRA: MIRANTE	
	END.:	Alameda Julio Muller, s/n Bairro Alameda / Varzea Grande – MT	
	AUTORES DO PROJETO:	ASSUNTO: DET ARM LAJES	
Benedito Eliseu Schuring Eng.Civil– CREA 715/D–MT	FEGAS DETALHADAS MIRANTE – Armadura negativa vertical MIRANTE – Armadura positiva vertical		
Andre Luiz Schuring Eng.Civil– CREA 8697/D–MT	FOG: 250 ESCALA: 1:50	DIRETOS AUTOMOS RESERVADOS VERIFICAR MEDIDAS NA OBRA ARQUIVO:	DATA: 27/08/2018 FOLHA No. 08